

Центробежный насос с магнитным приводом КМВ

Технические характеристики

Размеры

- КМВ 15 - 80
- КМВ 25 - 125

Производительность

- до 14 м³/ч

Высота напора

- до 23 м

Плотность среды

- КМВ 15 - 80: до 1.2 кг/дм³
- КМВ 25 - 125: до 2.0 кг/дм³

Вязкость среды

- макс. 160 мПас (сР)

Рабочая температура

- PP от +10 до +70°C
- PVDF от -20 до +90°C

Минимальный диаметр напорного патрубка

- КМВ 15 - 80: DN 15
- КМВ 25 - 125: DN 25

Мощность привода

- КМВ 15 - 80: 0.12 кВт
- КМВ 25 - 125: 1.50 кВт

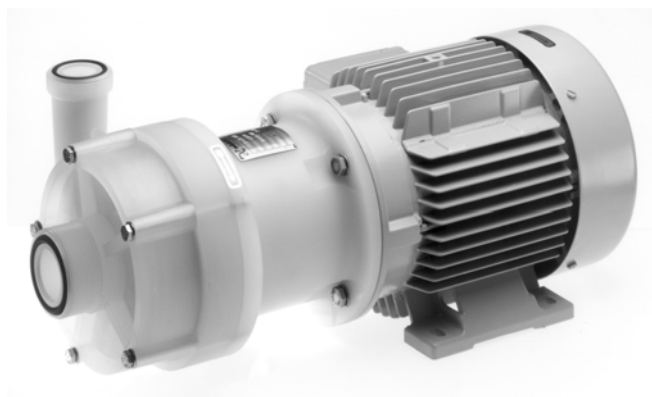
Подсоединение

- Резьбовые муфты в соотв. с DIN/ISO

Преимущества

- Моноблочный насос с минимальным объемом необходимого технического обслуживания
- Герметичность - отсутствие течи -
- Герметичное разделение среды от атмосферы стаканом из PVDF (PP)
- Массивный термопластовый корпус насоса, изготовленный из PP или PVDF.
- Насосы КМВ 15-80 и 25-125 являются экологически безопасными, благодаря герметичности при транспортировке опасных веществ (ChemG) и жидкостей, загрязняющих подземные воды (WHG*) для использования в промышленных и технологических установках.

*WHG = Закон «О водных ресурсах»



Область применения

- Химические производства
- Водоподготовка
- Гальваника
- Водоочистка
- Технологии обработки поверхностей

Конструкция

Герметичный одноступенчатый горизонтальный центробежный насос с магнитным приводом

Применение

- Для транспортировки нейтральных, агрессивных и кристаллизующихся жидкостей, которые могут загрязнять подземные воды, токсичных и/или взрывоопасных кислот, щелочей или смесей, не содержащих твердых частиц, при условии, что компоненты, контактирующие с транспортируемой средой, являются устойчивыми к этим средам при непосредственном контакте при рабочей температуре в соответствии с перечнем устойчивости от компании ASV.

Рабочие характеристики

- См. характеристики

Материалы

- | | |
|-----------------------------|-------------------|
| • Корпус | PP или PVDF |
| • Рабочее колесо (импеллер) | PP или PVDF |
| • Скользящий подшипник | SiC-керамика |
| • Уплотнительные кольца | CSM, FPM или PTFE |

Металлические детали

- Коррозионная защита многослойным высококачественным антикоррозионным покрытием защитной краской 2С

Напряжение питания привода

- 230/400 В 50/60 Гц или 400/690 В 50/60 Гц

Скорость вращения

- 2900 об./мин

Защита

- IP 55

ВНИМАНИЕ

Взрывозащищенность (ATEX) по запросу

Группа устройства II

Категория устройства 2

Температурный класс Т6

Вес (со стандартным приводом)

- КМВ 15 - 80: прибл. 5 кг
- КМВ 25 - 125: прибл. 24 кг

Дополнительное оборудование

- Устройство защиты насоса компании ASV от работы в сухом режиме

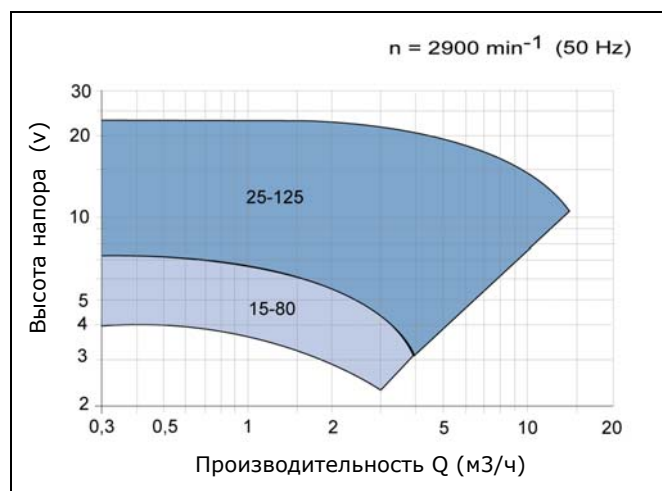
Общая информация

Насосы с магнитным приводом компании ASV указанных выше размеров являются безальниковыми нормально-всасывающими малыми центробежными горизонтальными моноблочными насосами с прямым подсоединением привода в соответствии с IEC. Термопластовые корпуса насосов, изготавливаемые литьем методом

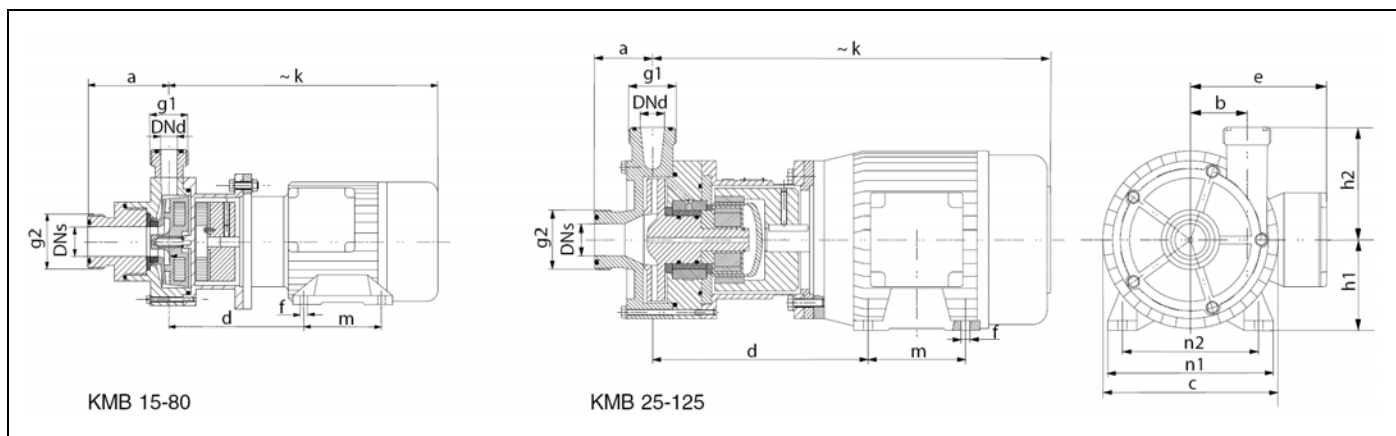
впрыска под давлением, имеют осевой патрубок всасывания и радиальный патрубок нагнетания (см. рисунок). Передача вращающего усилия от привода рабочему колесу производится с помощью магнитной муфты, половины которой разделены герметично уплотненным стаканом. Благодаря отсутствию необходимости вывода вала рабочего колеса, стакан герметично отделяет транспортируемую жидкость от атмосферы, что обеспечивает отсутствие течи и необходимости технического обслуживания!

Данные насосы способны транспортировать любые нейтральные и агрессивные жидкости, не содержащие твердых частиц, с низкой вязкостью, при условии химической устойчивости материала насоса к среде.

Характеристические зоны



Габаритные размеры



тип	со стороны всасывания		со стороны нагнетания		габаритные размеры (мм)											
	DN _s	g2	DN _d	g1	a	b	c	d	e	f	h1	h2	k	m	n1	n2
15-80	25	1 1/2	15	1	71	34	120	122	84	6	56	83	244	71	110	90
25-125	32	2	25	1 1/2	60	58	176	220	139	9	90	112	408	100	170	140

тип	размер привода	мощность (кВт)	обороты (об./мин)
15-80	56	0.12	2750
25-125	90	1.50	2840

Технические изменения допускаются